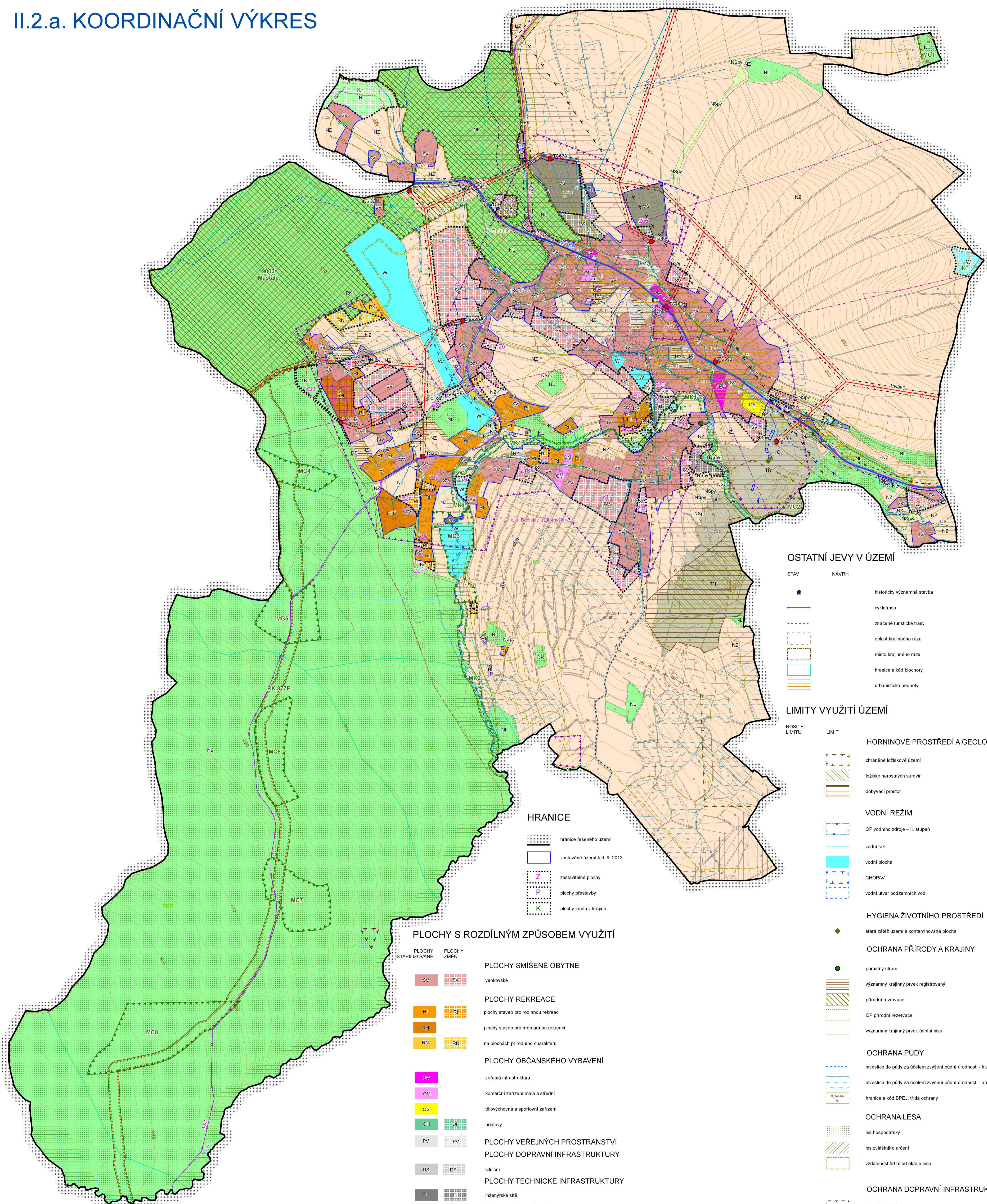


ÚZEMNÍ PLÁN BUDISLAV

II.2.a. KOORDINAČNÍ VÝKRES



HRANICE

	hranice řešeného území
	zastavěné území k 9. 9. 2013
	zastavěné plochy
	plochy přestavby
	plochy změn v krajině

PLOCHY S ROZDÍLNÝM ZPŮSOBEM VYUŽITÍ

PLOCHY STABILIZOVANÉ	PLOCHY ZMĚN	
SV	SV	PLOCHY SMÍŠENÉ OBYTNÉ venkovské
RI	RI	PLOCHY REKREACE plochy staveb pro rodinnou rekreaci plochy staveb pro hromadnou rekreaci na plochách přírodního charakteru
OM	OM	PLOCHY OBČANSKÉHO VYBAVENÍ veřejná infrastruktura komerční zařízení malá a střední tělovýchovná a sportovní zařízení hřbitovy
PV	PV	PLOCHY VEŘEJNÝCH PROSTRANSTVÍ
OS	OS	PLOCHY DOPRAVNÍ INFRASTRUKTURY silniční
TI	TI	PLOCHY TECHNICKÉ INFRASTRUKTURY inženýrské sítě plochy pro stavby a zařízení pro nakládání s odpady
VS	VS	PLOCHY SMÍŠENÉ VÝROBNÍ
W	W	PLOCHY VODNÍ A VODOHOSPODÁRSKÉ
NZ	NZ	PLOCHY ZEMĚDĚLSKÉ
NL	NL	PLOCHY LESNÍ
NSpv	NSpv	PLOCHY SMÍŠENÉ NEZASTAVĚNÉHO ÚZEMÍ přírodní a vodo hospodářské
TN	TN	PLOCHY TĚŽBY NEROSTŮ

ÚZEMNÍ SYSTÉM EKOLOGICKÉ STABILITY

STAV	NÁVRH	
		regionální biocentrum regionální biokoridor
		místní biocentrum místní biokoridor

TECHNICKÁ INFRASTRUKTURA

STAV	NÁVRH	
		vodojem
		ČOV
		vodovod
		elektrická stanice pro transformaci VN/NN nadzemní elektrické vedení VN
		elektronické komunikační zařízení
		STL plynovod
		komunikační vedení
		radioreléová trasa

OSTATNÍ JEVY V ÚZEMÍ

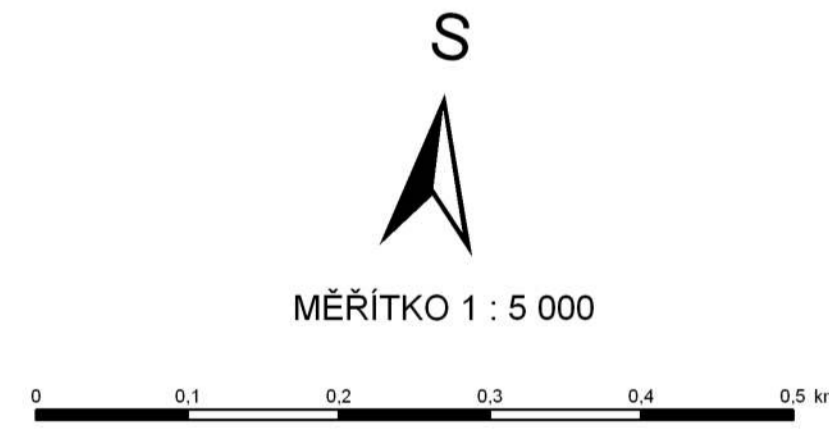
STAV	NÁVRH	
		historicky významné stavby
		cyklotrasa
		značené turistické trasy
		oblast krajinného rázu
		místo krajinného rázu
		hranice a kód blochory
		urbanistické hodnoty

LIMITY VYUŽITÍ ÚZEMÍ

NOBITEL LIMITU	LIMIT	
		HORNINOVÉ PROSTŘEDÍ A GEOLOGIE chráněné ložiskové území ložisko nerostných surovin dobyvací prostor
		VODNÍ REŽIM OP vodního zdroje – II. stupeň vodní tok vodní plocha CHOPAV vodní útvary podzemních vod
		HYGIENA ŽIVOTNÍHO PROSTŘEDÍ stará záměť území a kontaminovaná plocha
		OCHRANA PŘÍRODY A KRAJINY památný strom významný krajinný prvek registrovaný přírodní rezervace OP přírodní rezervace významný krajinný prvek údolní nížina
		OCHRANA PŮDY investice do půdy za účelem zvýšení půdní úrodnosti - hlavně odvodnění investice do půdy za účelem zvýšení půdní úrodnosti - areál odvodnění hranice a kód BPEJ, třída ochrany
		OCHRANA LESA les hospodářský les zvláštního určení vzdálenost 50 m od okraje lesa
		OCHRANA DOPRAVNÍ INFRASTRUKTURY OP silnice II. třídy OP silnice III. třídy OP křižovací plochy leštěné OP přechodové plochy leštěné OP vjezdového a příjezdového prostoru leštěné OP leštiného radiolokačního prostředku
		OCHRANA TECHNICKÉ INFRASTRUKTURY OP vodojemu OP ČOV OP vodovodu OP elektrické stanice pro transformaci VN/NN OP nadzemního elektrického vedení VN OP elektronického komunikačního zařízení
		OCHRANA PAMÁTEK nemovitá kulturní památka území s archeologickými nálezy - I. kategorie území s archeologickými nálezy - II. kategorie území s archeologickými nálezy
		OBRANA STÁTU A OCHRANA OBYVATEL objekt požární ochrany objekt důležitý pro plnění úkolů Policie České republiky

Poznámka:

L – graficky nezvyklý limit
1 – celé řešené území se nachází v ochranném pásmu leštiného radiolokačního prostředku leštěné Policie
2 – celé řešené území je územím s archeologickými nálezy
* – plocha určená k zastavění rozhodnutím či souhlasem, které nabyly právní moci, avšak příslušná stavba či využití nejsou dosud započaty v KN



ODPOVĚDNÝ ZÁSTUPCE PROJEKANTA Objednatel: PŘÍRODOVĚDĚCKÝ ÚSTAV Československé akademie věd Městský úřad Litomyšl	PROJEKTANT Ing. arch. Alena Koutková KRAJ Pardubický	SPOLUPRÁCE OBEC Budislav	SURPMA, a.s. 110 05 Praha 1 Opletářova 1626/36 Projektové středisko 500 03 Hvozd Králové Tržda č. 219
Odůvodnění územního plánu Budislav		Základové číslo 03872414	ÚČELOVÝ STUPEŇ ÚPO FORMÁT PROFESSE URB DATUM 07/2014 MĚŘÍTKO 1 : 5 000 ČÍSLO II.2.a